



# BOMBAS SERIE MULTILÍNEA

Las bombas de lubricación de multilínea, son bombas HP (Alta Presión) de múltiples puntos, que pueden soportar hasta 5 elementos de bombeo con su caudal ajustable, y son aplicables al sistema de lubricación automática progresiva.

## BOMBA DE LUBRICACIÓN MULTILÍNEA ABDB-05



**ABDB-05**

### Las bombas de lubricación de multilínea de la serie ABDB-05

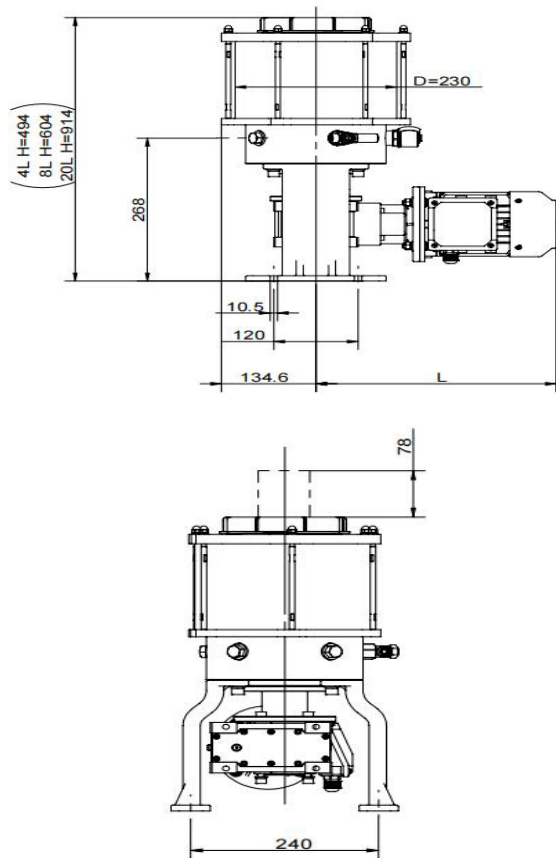
Son bombas HP (Alta Presión) de múltiples puntos, que pueden soportar hasta 5 elementos de bombeo con su caudal ajustable, y son aplicables al sistema de lubricación automática progresiva.

Pueden utilizarse para aplicar la grasa directamente a los puntos de lubricación o como bombas de lubricación centrales de sistemas progresivos de gran tamaño, y son aplicables a las industrias de minería, campos petroleros, puertos, maquinaria de construcción, maquinaria y equipos pesados y otras.

La bomba ABDB-05 viene con un motor trifásico de voltaje seleccionable múltiple (AC380V/50Hz, AC380V/60Hz, AC500V/50Hz) o sin motor, siendo estos independientes.

La configuración estándar del volumen del depósito de la bomba ABDB-05 es de 4L, 8L y 20L; otros volúmenes deben ser personalizados. También tienen la función opcional de alarma de nivel de líquido alto y bajo.

ABDB05 con reductora 70:1 y depósito de plástico de 4/8/20 litros.



CONTENIDO	PARÁMETROS
Número de salida	1 - 5
Hilo de rosca	M 10x1 ( rosca interna)
Presión de operación	35 Mpa
Capacidad del depósito	4 L, 8 L, y 20 L
Lubricante	Engrasar hasta NLGI2 Aceite lubricante con viscosidad superior 200 mm <sup>2</sup> /s
Tipo de bomba	PE 15 / 2.5 / 4.5 M22x1.5, PR ajustable M22x1.5
Conductor	0,12 KW
Lubricante	NLGI -0#, 1# y 2#
Proporción	70:1,300:1
Conexión eléctrica	Motor multifásico: 380/420 VCA/50 Hz; 440/480 VCA/60 Hz; Motor monofásico: 500 VCA/50 Hz.
Temperatura de operación	-20°C -70°C
Detección de Nivel	Alarma láser de nivel de líquido alto y bajo Alarma ultrasónica de nivel de líquido

Para la ABDB-05, cuando se utiliza una caja de engranajes con una relación de 70:1, L = 342.  
Para la ABDB-05 con depósito de plástico, cuando la clave del pedido solo tiene la diferencia del sensor de monitoreo de nivel de grasa ultrasónico, la bomba con sensor es 78 mm más alta que la bomba sin sensor.

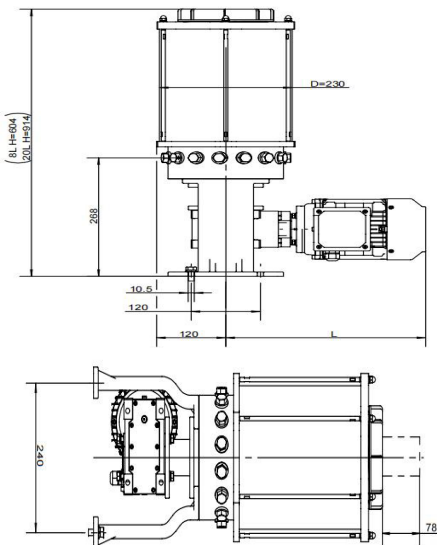
# BOMBAS DE LUBRICACIÓN MULTILÍNEA ABDB-15 / ABDB-30

ABDB-15



ABDB-30

ABDB15 con reductora 50:1 o 100:1 y depósito de plástico de 8/20 litros.



## Las bombas de lubricación de multilínea de la serie ABDB-15/30

Son bombas HP multipunto, que pueden soportar hasta 30 elementos de bombeo con su desplazamiento ajustable, y son aplicables al sistema de lubricación progresiva automática.

Se pueden usar para aplicar la grasa directamente a los puntos de lubricación o como bombas de lubricación central del sistema progresivo de gran tamaño, y son aplicables a las industrias de minería, campos petroleros, puertos, maquinaria de construcción, maquinaria y equipos pesados y otras industrias.

La bomba ABDB-15/30 viene con un motor trifásico de voltaje seleccionable (AC380V/50Hz, AC380V/60Hz), (AC500V/50Hz) o sin motor, de forma separada.

La configuración estándar del volumen del depósito de la bomba ABDB-30 es de 30 litros, otros volúmenes deben ser personalizados. Es opcional la función de alarma de nivel de líquido alto y bajo.

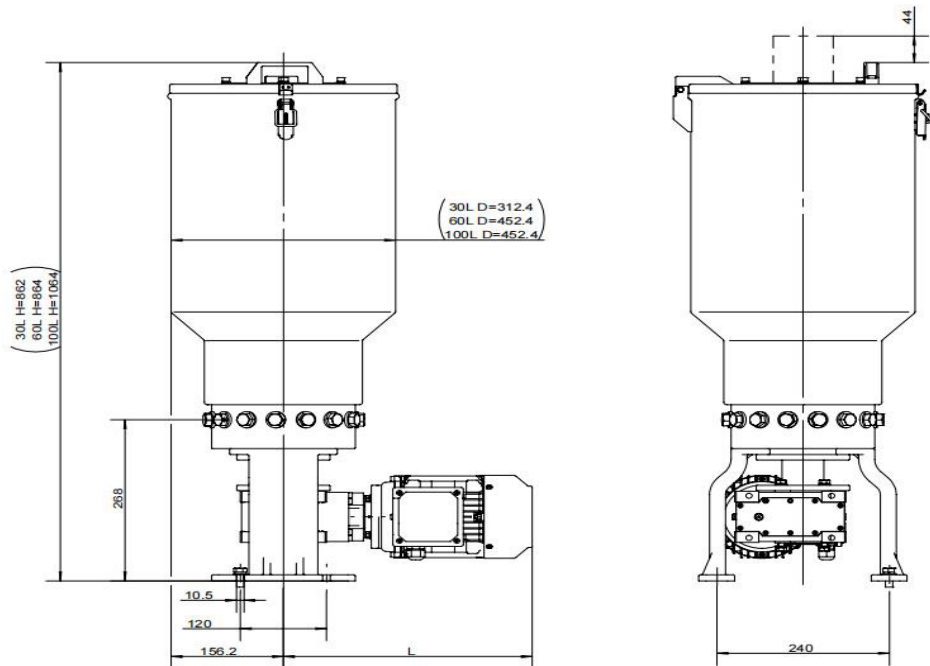
CONTENIDO	PARÁMETROS
Número de salida	1 - 15 / 1-30
Hilo de rosca	G 1/4 ( rosca interna)
Presión de operación	35 Mpa
Capacidad del depósito	4 L, 8 L, y 20 L
Capacidad del embalse	ABDB15: Plástico transparente de 8/20 litros, metal de 30/60/100 litros
	ABDB30: 30 / 60 / 100 Litros metálicos
Lubricante	Engrasar hasta NLGI2
	Aceite lubricante con viscosidad superior a 200 mm <sup>2</sup> /s
Tipos de elementos de bomba	K6: M22x1,5 G1/4 0,0330,160cm <sup>3</sup> /yd <sup>3</sup>
	K7: M22x1,5 G1/4 0,0460,230 cm <sup>3</sup> /cm <sup>3</sup>
Conductor	0.25 KW
Relación	7:1 (eje libre), 50:1, 100:1, 500:1
Conexión eléctrica	Motor multifásico: 380420 VCA/50 Hz; 440480 VCA/60 Hz; Motor monofásico: 500 VCA/50 Hz.
Temperatura de operación	-20°C -70°C
Detección de nivel de lubricante	Alarma láser de nivel de lubricante alto y bajo Alarma ultrasónica de nivel de lubricante

ABDB15, cuando se utiliza una caja de cambios con relación 50:1, L = 346,5, cuando se utiliza una caja de cambios con relación 100:1, L = 383.

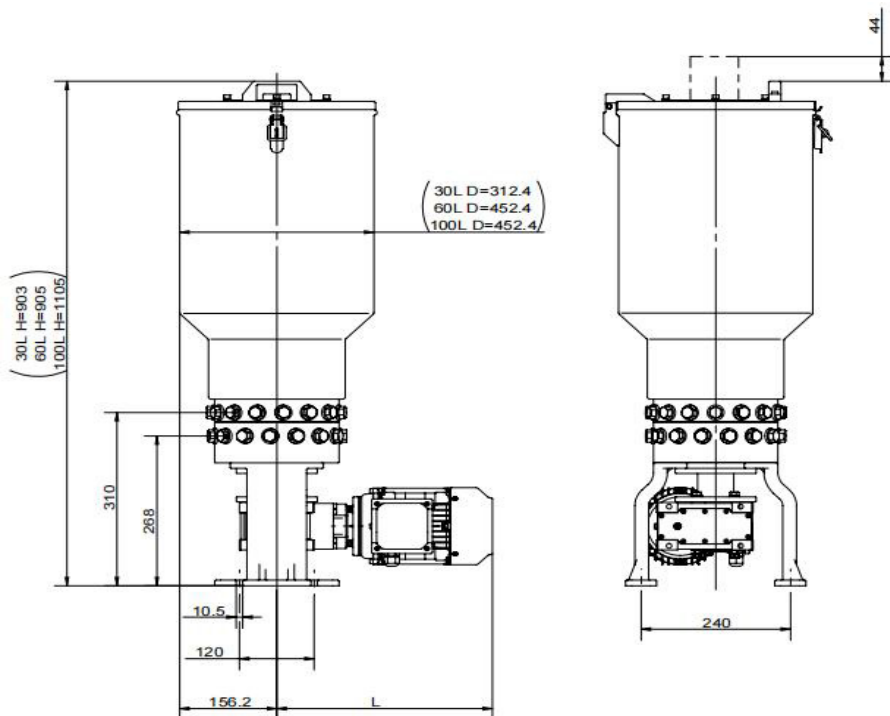
Para ABDB15 con bomba de depósito de plástico, cuando la clave de pedido solo tiene diferencia por el sensor de monitoreo de nivel de grasa ultrasónico, la bomba con sensor es 78 mm más alta que la bomba sin sensor.

## DIMENSIONES

ABDB-15 con caja de engranajes 50:1 o 100:1 con depósito metálico de tamaño 30 / 60 / 100 litros.



ABDB-30 con caja de engranajes 50:1 o 100:1 con depósito metálico de tamaño 30 / 60 / 100 litros.

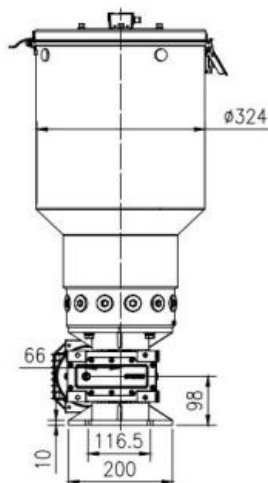
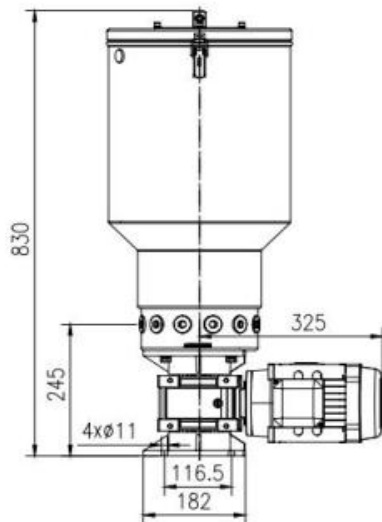


Tanto para el ABDB15 como para el ABDB30, con una caja reductora de relación 50:1, L = 346,5; con una de relación 100:1, L = 383. En ambos modelos (ABDB15 y ABDB30) con bomba de depósito metálico, si la única diferencia entre las piezas es el sensor ultrasónico de nivel de grasa, la bomba con sensor se encuentra 44 mm más alta que la que no lo tiene.

# BOMBAS DE LUBRICACIÓN MULTILÍNEA ABDB-12



**ABDB-12**



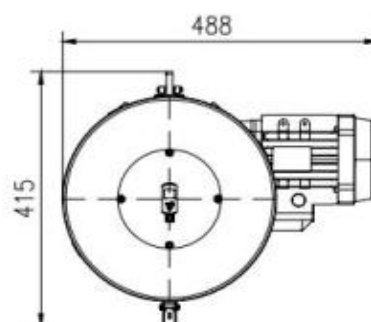
## Las bombas de lubricación de multilínea de la serie ABDB-12

Son bombas multipunto de alta presión que admiten hasta 12 elementos de bombeo con desplazamiento ajustable. Son aptas para sistemas de lubricación progresiva o para suministrar grasa directamente a los puntos de lubricación. Se pueden utilizar en la minería, la industria petrolera, puertos, maquinaria de construcción, maquinaria pesada y otros sectores.

Las bombas ABDB12 están equipadas con un motor de voltaje trifásico (AC 380V/50Hz), (AC 500V/50Hz) o sin motor.

El volumen estándar del depósito es de 30 L; otros volúmenes deben personalizarse. Función de alarma opcional para niveles de líquido altos y bajos.

CONTENIDO	PARÁMETROS
Número de salida	1 - 12
Hilo de rosca	G 3/8 ( rosca interna)
Presión de operación	35 Mpa
Capacidad del depósito	30 L de Metal
Lubricante	Engrasar hasta NLGI2
	Aceite lubricante con viscosidad superior a 200 mm <sup>2</sup> /s
Tipos de elementos de bomba	K7: M27x1,5 0,1-0,36cm <sup>3</sup> /cy
	K12: M27x1,5 0,029-1,05cm <sup>3</sup> /cy
Conductor	0.75 KW
Relación	60:1
Conexión eléctrica	Motor multifásico: 380/420 VCA/50 Hz; 440/480 VCA/60 Hz; motor monofásico: 500 VCA/50 Hz.
Temperatura de operación	-25°C -70°C
Detección de nivel de lubricante	Alarma láser de nivel de lubricante alto y bajo
	Alarma ultrasónica de nivel de lubricante



## BOMBA MULTIFUNCIÓN ALPE



**ALPE**



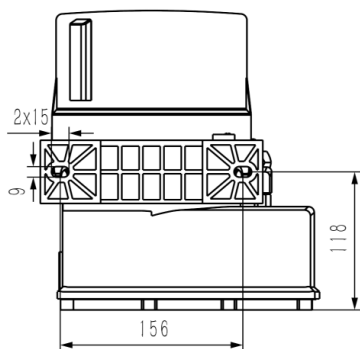
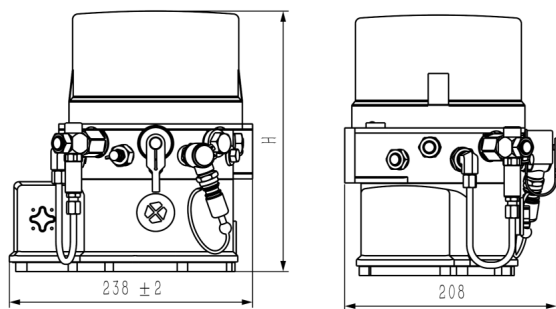
### La bomba de la serie ALPE

Es una bomba de pistón eléctrica multifuncional que se puede utilizar en sistemas progresivos y multilínea, en combinación con otros sistemas. Tiene un tamaño pequeño y un peso ligero.

Las bombas de la serie ALPE pueden equiparse con un máximo de 10 salidas, 2 de las cuales pueden conectarse al sistema progresivo y las otras 8 pueden conectarse directamente al punto de lubricación.

### Aplicaciones:

Se utiliza principalmente en vehículos comerciales, maquinaria de construcción pequeña, maquinaria agrícola y otras industrias.



Capacidad del depósito	H
1 L	256
2 L	308

CONTENIDO	PARÁMETROS
Función Principal	Bomba de émbolo eléctrica
Temperatura de operación	-40°C a +70°C
Capacidad del reservorio	1 L, / 2L
Voltaje	DC 24 V / DC 12 V
Corriente de operación	≤ 3 A
Cantidad máxima de unidades de émbolo	8 unidades de émbolo pequeñas y 2 unidades de émbolo regulares
Unidad de émbolo pequeña	0,3 ml/min, 0,4 ml/min, 1,0 ml/min
Unidades de émbolo regulares	1,5 ml/min, 2,5 ml/min, 4,5 ml/min
Presión máxima	30 Mpa
Grasa aplicable	NLGI -0#, 1#, 2#
Grado de protección	IP67
Monitor	Interno / Externo
Posición de instalación	Vertical