



BOMBAS DE ENGRANAJES

Las bombas de la serie son aplicables al sistema de lubricación centralizado de línea simple, que se utilizan principalmente para lubricar el chasis de vehículos comerciales, camiones y otros vehículos en distintas condiciones.

BOMBA DE ENGRANAJE ALP205

Las bombas de lubricación de la serie ALP205

Están específicamente desarrolladas para vehículos de nueva energía, y se caracterizan por un volumen pequeño, un peso ligero y una estructura compacta. Tanto el monitor como el distribuidor pueden ser diseñados en grupos o de manera integrada según las necesidades espaciales de un vehículo.

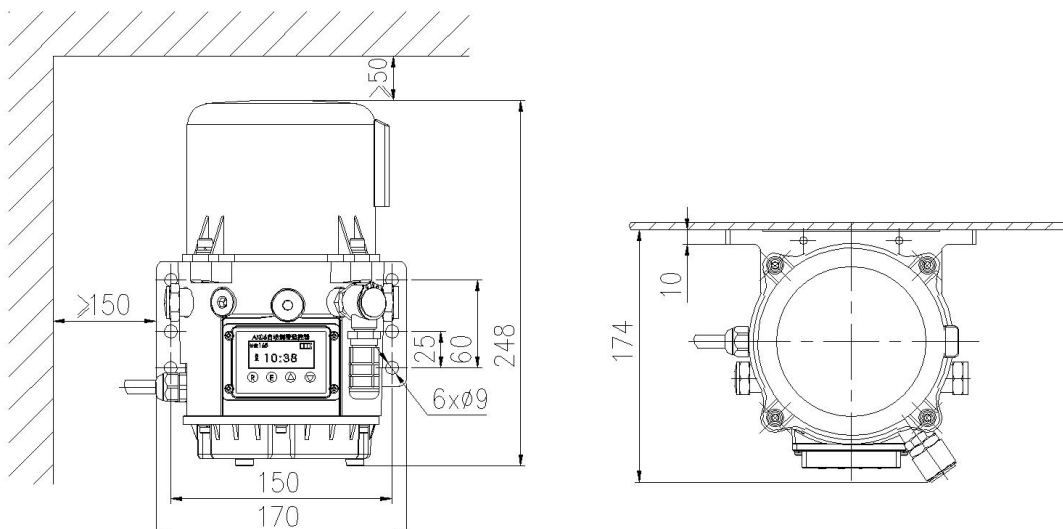
Aplicaciones:

Las bombas de la serie son aplicables al sistema de lubricación centralizado de línea simple, que se utilizan principalmente para lubricar el chasis de vehículos comerciales, camiones y otros vehículos con un número de puntos de lubricación de menos de 10.



ALP205

CONTENIDO	PARÁMETROS
Función Principal	Bomba de engranaje eléctrica
Temperatura de operación	-30°C~70°C
Capacidad del reservorio	1L
Voltaje	DC 24V / DC 12V
Corriente de operación	≤ 3 A/6 A temperatura ambiente
Flujo de salida	90 ml/min
Presión de operación	4.0 Mpa
Lubricante	Aceite y NLGI--0#, 00# y coo#
Grado de protección	IP65
Monitor	Interna /externa
Posición de montaje	Vertical



BOMBA DE ENGRANAJE ALP502

Las bombas de lubricación de la serie ALP502

Están dispuestas con pistones de resorte en reservorios para asistir la operación del gobernador. El gobernador asegura que la grasa en el reservorio esté presurizada, mejora las condiciones de absorción de aceite en la bomba de lubricación y trata la grasa en el reservorio para que esté más limpia.

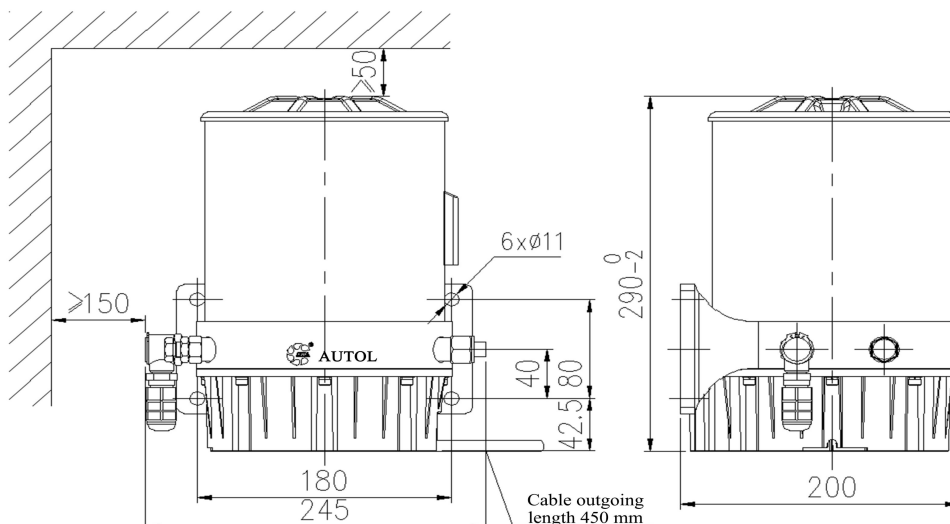
Aplicaciones:

Las bombas de la serie son aplicables al sistema de lubricación centralizado de línea simple, que se utilizan principalmente para lubricar chasis de vehículos comerciales, camiones y otros vehículos en condiciones severas de frío extremo, gran altitud y otras condiciones severas.



ALP502

CONTENIDO	PARÁMETROS
Función Principal	Bomba de engranaje eléctrica
Temperatura de operación	-30°C~70°C
Capacidad del reservorio	2L
Voltaje	DC 24V / DC 12V
Corriente de operación	≤ 3 A/6 A temperatura ambiente
Flujo de salida	55 ml/min
Presión de operación	4.5 Mpa
Lubricante	Aceite y NLGI--0#, 00# y 000#
Grado de protección	IP65
Monitor	Externo
Posición de montaje	Cualquier ángulo



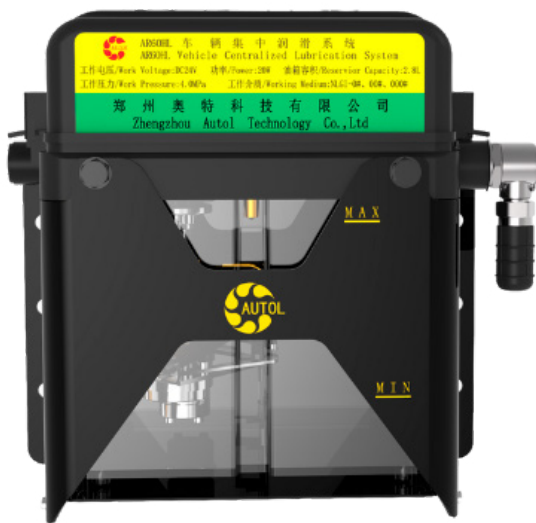
BOMBA DE ENGRANAJE AR60

Las bombas de lubricación de la serie AR60

Pueden diseñarse en modelos de diferentes alturas según los requisitos del espacio de instalación. También están diseñadas con placas indicadoras en la parte inferior de los depósitos para evitar la acumulación y el deterioro de la grasa, mejorando así su eficiencia de uso. Asimismo, las estaciones de bombeo cuentan con protección contra bajas temperaturas.

Aplicaciones:

Las bombas de esta serie son aplicables al sistema de lubricación centralizado de una sola línea, que se utiliza principalmente para lubricar el chasis de vehículos comerciales y máquinas herramientas.



AR60H

CONTENIDO	PARÁMETROS
Función Principal	Bomba de engranaje eléctrica
Temperatura de operación	-30°C~70°C
Capacidad del reservorio	2.8 L
Voltaje	DC 24V / DC 12V
Corriente de operación	≤ 3 A/6 A temperatura ambiente
Flujo de salida	80 - 120 ml/min
Presión de operación	4.0 Mpa
Lubricante	Aceite y NLGI--0#, 00# y 000#
Grado de protección	IP65
Monitor	Externo
Posición de montaje	Vertical

