



Respiradero Titan PowerBreather™

Con tecnología SmartFlow™ y tecnología de válvula antirretorno estándar y para caudal extremo.

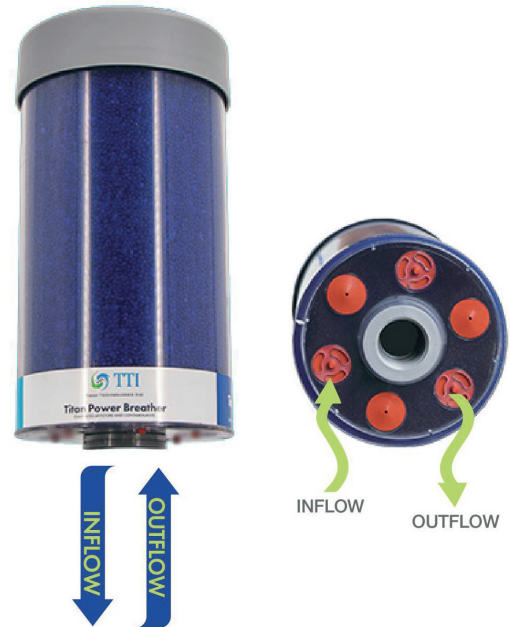
Los PowerBreathers™ de alto caudal y vida útil prolongada son ideales para tanques de almacenamiento y aplicaciones severas. Las opciones incluyen: tecnología de válvulas de retención estándar, tecnología SmartFlow™ y opción sin válvula de retención para aplicaciones de caudal extremo.

Modelo Titan Estándar de Válvula de Retención

El Modelo de Válvula de Retención Estándar ofrece protección contra la humedad ambiental en operaciones intermitentes.

Las características clave de la Titan Check-Valve PowerBreather™ de TTI incluyen:

- Medios de filtración de microvidrio de doble fase que ofrecen una eficiencia de filtración superior, capacidad de retención de suciedad y baja caída de presión.
- Válvulas de retención de flujo de entrada/salida que protegen el medio Power Gel de condiciones húmedas y ambientales mientras extienden la vida del respirador.
- Medio Power Gel que ha demostrado en laboratorio liderar la industria en capacidad de retención de humedad.
- Filtro de espuma hecho de espuma de uretano robusta que atrapa partículas y recoge el aceite residual en forma de niebla, previniendo la contaminación del medio Power Gel.
- Coalescente que recoge la niebla de aceite y la devuelve al tanque de fluido para proteger el medio Power Gel de la contaminación.



Modelo Titan sin Válvula de Retención

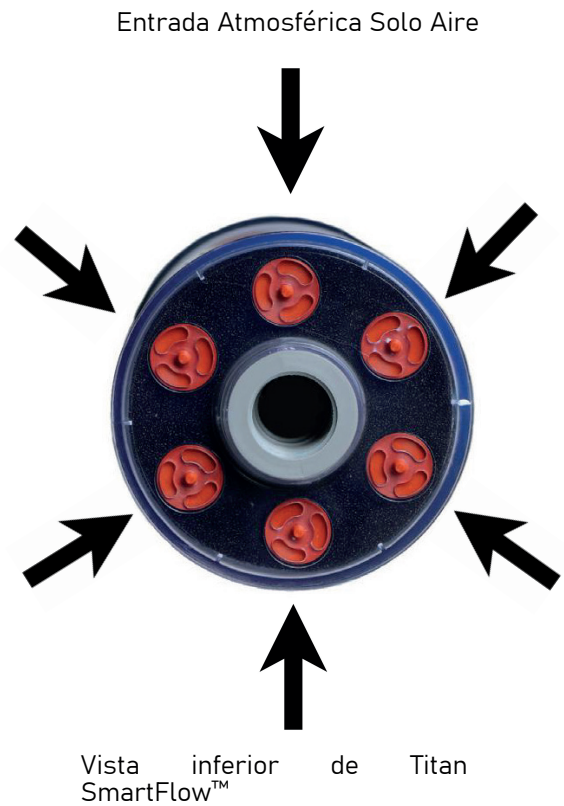
El Modelo sin Válvula de Retención ofrece flujos extremadamente altos con caídas de presión reducidas para aplicaciones grandes.

La ausencia de válvulas de retención permite que el aire inhale y exhale libremente.



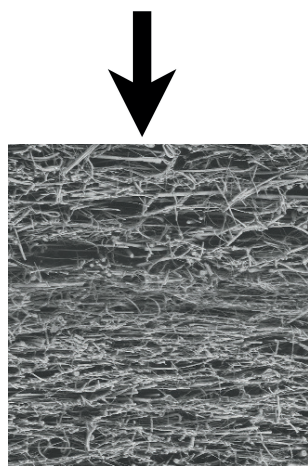
Modelo Titan SmartFlow™

El adaptador SmartFlow™ permite el escape del aire de salida antes de entrar en el respirador. Esto protege el respiradero de la neblina de aceite y la humedad del sistema, lo que se traduce en una mayor vida del respiradero.



Titan SmartFlow™ PowerBreathers™s (Titan-XXXX-SF) consisten en todas las válvulas de retención posicionadas hacia adentro para inhalar exclusivamente de la atmósfera, por lo tanto, deben ser utilizadas con los adaptadores Titan-SF-A1 (1" FNPT) o Titan-SF-A2 (2" FNPT) SmartFlow™ para exhalar todo el aire del sistema.

Flujo de entrada



Flujo de salida

Filtración superior

Ofrece una eficiencia de filtración superior, capacidad de retención de suciedad y baja caída de presión.

Capa de captura de partículas de 3-5 micras

La capa de prefiltración proporciona una alta capacidad de captura de partículas en suspensión.

Capa retentiva de 1 micra

Las fibras de denier fino proporcionan un pulido de alta eficiencia para eliminar las partículas más finas.

Materiales

Cuerpo:

ABS, Nylon, Polipropileno, Buna-N

Medio absorbente de humedad:

Gel de sílice azul, gel naranja para Europa

Medios de doble zona:

Micro vidrio, Poliéster

Eficiencia del filtro:

1 micra absoluta

Temperaturas de funcionamiento:

-20 F a 200 F

-29 C a 93 C

Dimensiones

Modelos Estándar	Conexión	Alto	Ancho	Flujo de Aire Máximo lpsid	Máxima Retención de Humedad
Titan-600	1" Sure-Fit (FNPT, FBSPP, FNPSM)	4.4"	5.7"	27 cfm / 765 lpm	272 ml / 9.2 fl oz
Titan-1000	1" Sure-Fit (FNPT, FBSPP, FNPSM)	6.5"	5.7"	26 cfm / 736 lpm	500 ml / 16.9 fl oz
Titan-1600	1" Sure-Fit (FNPT, FBSPP, FNPSM)	8.6"	5.7"	25 cfm / 708 lpm	728 ml / 24.6 fl oz
Titan-2100	1" Sure-Fit (FNPT, FBSPP, FNPSM)	10.7"	5.7"	24 cfm / 680 lpm	958 ml / 32.4 fl oz

Modelos SmartFlow	Conexión	Alto	Ancho	Flujo de Aire Máximo lpsid	Máxima Retención de Humedad
Titan-600-SF	1" Sure-Fit (FNPT, FBSPP, FNPSM)	4.4"	5.7"	30 cfm / 845 lpm	272 ml / 9.2 fl oz
Titan-1000-SF	1" Sure-Fit (FNPT, FBSPP, FNPSM)	6.5"	5.7"	29 cfm / 821 lpm	500 ml / 16.9 fl oz
Titan-1600-SF	1" Sure-Fit (FNPT, FBSPP, FNPSM)	8.6"	5.7"	28 cfm / 793 lpm	728 ml / 24.6 fl oz
Titan-2100-SF	1" Sure-Fit (FNPT, FBSPP, FNPSM)	10.7"	5.7"	26 cfm / 736 lpm	958 ml / 32.4 fl oz

Modelos sin Válvula de Retención	Conexión	Alto	Ancho	Flujo de Aire Máximo lpsid	Máxima Retención de Humedad
Titan-600-NC	1" Sure-Fit (FNPT, FBSPP, FNPSM)	4.4"	5.7"	39 cfm / 1104 lpm	272 ml / 9.2 fl oz
Titan-1000-NC	1" Sure-Fit (FNPT, FBSPP, FNPSM)	6.5"	5.7"	36 cfm / 1019 lpm	500 ml / 16.9 fl oz
Titan-1600-NC	1" Sure-Fit (FNPT, FBSPP, FNPSM)	8.6"	5.7"	35 cfm / 991 lpm	728 ml / 24.6 fl oz
Titan-2100-NC	1" Sure-Fit (FNPT, FBSPP, FNPSM)	10.7"	5.7"	32 cfm / 906 lpm	958 ml / 32.4 fl oz

Adaptadores SmartFlow

Titan-SF-A1	1" Hembra NPT
Titan-SF-A2	2" Hembra NPT

*Titan PowerBreathers™s (Titan-XXXX-SF) consisten en todas las válvulas de retención posicionadas hacia adentro para inhalar exclusivamente de la atmósfera, por lo tanto, deben ser utilizadas con los adaptadores Titan-SF-A1 (1" FNPT) o Titan-SF-A2 (2" FNPT) SmartFlow™ para exhalar todo el aire del sistema.

**El adaptador Titan-SF añade 5 cm de altura al modelo SF Titan PowerBreather™s.