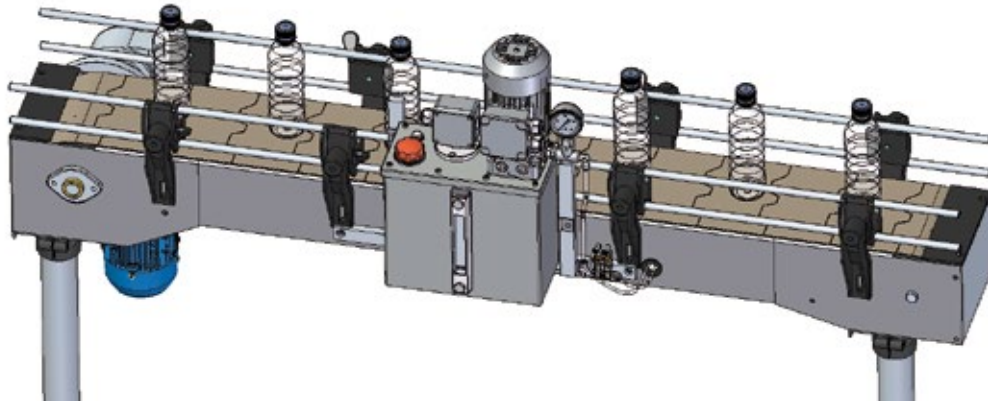


Lubricación “seca” para transportadores en industria alimentaria



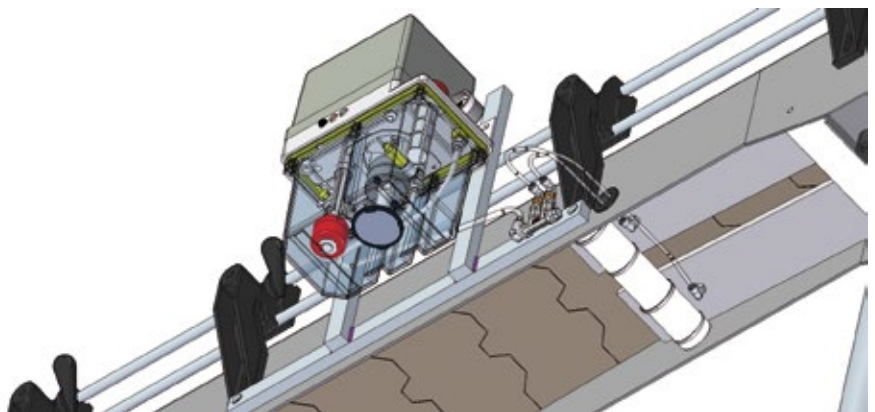
Los sistemas de lubricación seca de **INTZA** sustituye el uso de lubricantes hidrosolubles, (agua + soluciones jabonosas), por la incorporación de una serie de lubricantes específicamente desarrollados para la lubricación de las cintas transportadoras y las guías donde van apoyadas. Dichos lubricantes se aplican de manera volumétrica sobre ambos elementos de manera que se adhieren de forma inmediata, reduciendo la fricción pero sin generar ningún tipo de goteo o humedad.

El sistema funciona de forma similar a los sistemas de engrase de línea simple, (ver página 4). Un equipo de bombeo impulsa un caudal de aceite a la línea principal, que dosifica en función del volumen determinado en cada salida de los distribuidores volumétricos esa cantidad al punto de engrase. En las guías se dosifica directamente, mientras que para hacerlo sobre las cadenas, se instalan unas pletinas de material plástico que facilitan su dosificación de manera más homogénea.



Sectores de aplicación más habituales

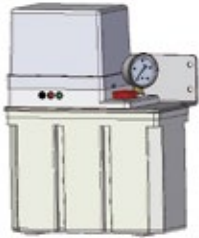
- Fábrica de productos lácteos.
- Producción de sopas, zumos, salsas.
- Aguas embotelladas.
- Bebidas.
- Laboratorios farmacéuticos.
- Conserveras.



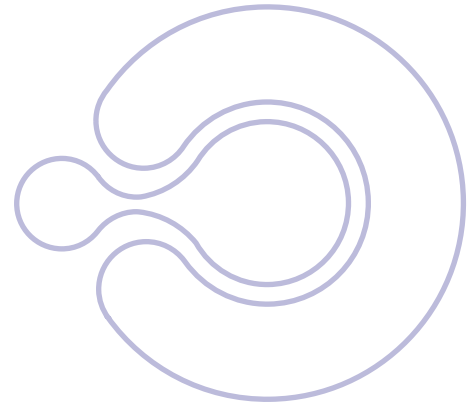
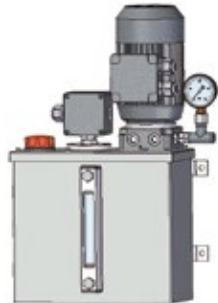


Centrales y grupos de engrase para aceite, con y sin dispositivo de mando y control, en diferentes voltajes y capacidades de depósito

+ Serie GE01



+ Serie GE28



Distribuidores volumétricos con cuerpo en tratamiento zincado o totalmente inox, con salida de enchufe rápido

+ Serie VE28



+ Serie VE36



Racores de implantación (FDA-1935/2004/CE)



Tornillos para la lubricación de las guías



Pletinas de polietileno para la lubricación de las superficies de las charnelas



Bloques de válvulas para la segmentación y control de diferentes líneas de lubricación



Conjuntos para la vigilancia de la presión en la línea

