

# Línea doble

Los sistemas de Línea Doble de INTZA están diseñados para maquinaria de gran tamaño o instalaciones con muchos puntos de lubricación, grandes distancias entre estos, líneas largas y condiciones de funcionamiento adversas, tales como alta temperatura, alta contaminación, corrosión o presencia de agua.

# Sistema de engrase de línea doble

## 2 líneas principales para aceite y grasa (hasta NLGI-2)

Dentro de las aplicaciones más habituales, los sistemas de línea doble se utilizan en el campo de la minería, las plantas siderometalúrgicas, la industria papelera, la industria cementera, centrales eléctricas, puentes-grúa o estibadores portuarios.

La bomba conduce alternativamente el lubricante mediante la válvula de inversión por las dos líneas principales a los distribuidores, que lo reparten de forma dosificada en los puntos de engrase.

### Ventajas de una instalación de línea doble:

- Funcionamiento totalmente hidráulico, no tiene muelles que con el trabajo puedan adquirir fatiga.
- Regulación de dosificación punto por punto.
- Número de puntos de engrase prácticamente ilimitado e instalaciones que puede ampliarse fácilmente.



## Funcionamiento del sistema



Desde la bomba se forma presión que, a través del inversor, se transmite hacia el distribuidor alternativamente a través de las dos entradas principales que lo alimentan.

La llegada de lubricante por la entrada inferior o superior forma presión, desplazando los émbolos inversor y dosificador, y llenando de lubricante la cámara que dejan libre.

Mediante la inversión, la llegada de lubricante por la otra entrada vuelve a desplazar los émbolos inversor y dosificador, llenando la cámara y trasladando hacia al exterior el lubricante acumulado en la cámara en el movimiento anterior.

# Productos

## Serie GF33

Bomba de accionamiento eléctrico



## Serie BPZ

Bomba manual



## Serie VZ01

Distribuidor de caudal regulable



## Serie VZ04

Distribuidor de caudal fijo



## Serie VZ03

Distribuidor para aplicación en entornos de alta temperatura



## Serie VZ02

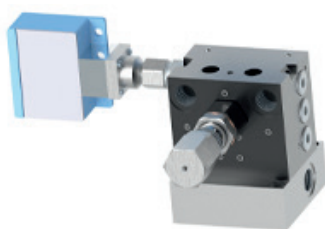
Distribuidores con vigilancia eléctrica



## Inversores de línea de sobrepresión

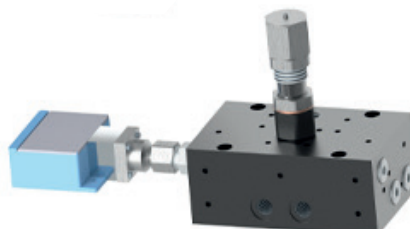
### Serie HZ02

3 litros/hora



### Serie HZ03

12 litros/hora



### Serie HZ01

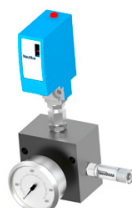
14 litros/hora



## Elementos de control y vigilancia

### Serie HZ10

Control final de línea



### Serie HZ15

Control final de línea diferencial

