

Sistema progresivo

Los sistemas progresivos de INTZA están optimizados para su uso en maquinaria mediana y pequeña, combinando la mayor robustez con una inmejorable relación calidad-precio para la industria de la construcción, metalurgia, cementera, minera, turbinas eólicas o aplicaciones con grasas de grado alimenticio.

Sistema de engrase progresivo

Una unidad de bombeo suministra el lubricante a los distribuidores, que dividen el caudal de forma ajustada y progresivamente, (de uno en uno, en serie), entre sus distintas salidas.

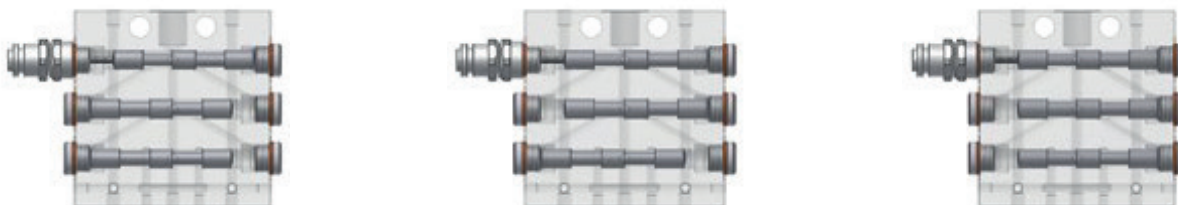
Cada salida del distribuidor puede alimentar un punto de engrase directamente o un segundo distribuidor secundario, dividiendo de nuevo proporcionalmente el caudal recibido entre las salidas habilitadas.

Para controlar el funcionamiento del sistema, se utilizan sistemas visuales o electrónicos de control del movimiento de cualquiera de los pistones interiores del distribuidor.

Los sistemas progresivos de INTZA aúnan la tecnología propia más avanzada, (en bombas y toda la gama de distribuidores progresivos, tanto en formato de bloque, como de placas o modular).



Funcionamiento del sistema



El sistema toma su nombre porque el suministro de lubricante a los puntos de engrase se produce en orden progresivo. La entrada de lubricante provoca el movimiento de un primer émbolo, el cual fuerza el movimiento de los siguientes émbolos, aportando caudal por las salidas y provocando su desplazamiento progresivo y continuo mientras haya aporte de lubricante desde la entrada.

Esto conlleva que en caso de atascarse un émbolo quedará paralizado todo el distribuidor (bloqueo).

Productos



Serie GM01

Bomba eléctrica para grasa. Se puede equipar con el avanzado bloque de electroválvulas HF52 que permiten dirigir el caudal de salida a distintos circuitos independientes entre sí.



Series GMA-GMG-GMF (Woerner)

Bombas de pistón de accionamiento eléctrico

Serie GF33



Serie PF01

Bomba manual

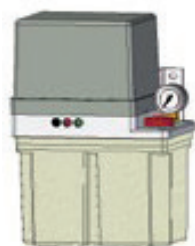


Serie PN11

Bombas de pistón de accionamiento neumático

Bombas de engranes de accionamiento eléctrico

Serie GP01



Serie GF10



Serie GF25



Distribuidores progresivos

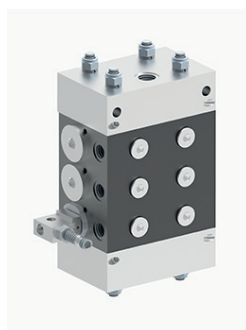
Serie VP33

Bloque



Serie VP20

Placas



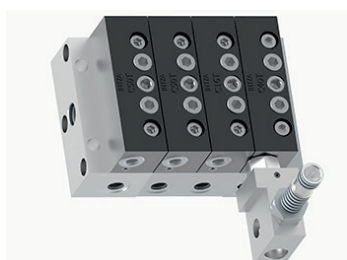
Serie VP10

Placas



**Serie
VPA-VPB-VPI**

Modular



Serie VOP33

Woerner



Elementos de vigilancia

Indicadores de sobrepresión

Bloque



Con orificio de descarga



Visual



Indicadores de funcionamiento

Sensor inductivo



Eléctrico con micro

